

VerbanoNews

Le news del Lago Maggiore

Coronavirus: i nuovi casi sono 607 nel Varesotto, 7.758 in Lombardia. Si abbassa il tasso di positività sui tamponi

Tomaso Bassani · Wednesday, November 4th, 2020

Secondo il report sulla diffusione del contagio di Regione Lombardia di **mercoledì 4 novembre** risultano **607 nuovi casi di cittadini positivi a SarsCov-2 nel Varesotto**.

Ti stai chiedendo dove troviamo i dati di questo bollettino? Come mai non diciamo quanti tamponi fanno a Varese? Perché non comunichiamo quanti sono gli asintomatici? Sei convinto che “facciamo terrorismo”? Forse è meglio se prima di proseguire nella lettura leggi tutte le [FAQ sul bollettino serale dei contagi](#)

DATI PRINCIPALI

Nuovi tamponi positivi in provincia di Varese: **+607**

Nuovi positivi in Lombardia: **+7.758**

Nuovi ricoveri per Covid in Lombardia: **+278 (+6% rispetto a ieri)**

Nuovi ricoveri in terapia intensiva: **+32 (+6,7% in più)**

Decessi in Lombardia= **+96**

Qualche timido segnale confortante dai dati dei tamponi ma aggiornamenti sempre più critici dagli ospedali:

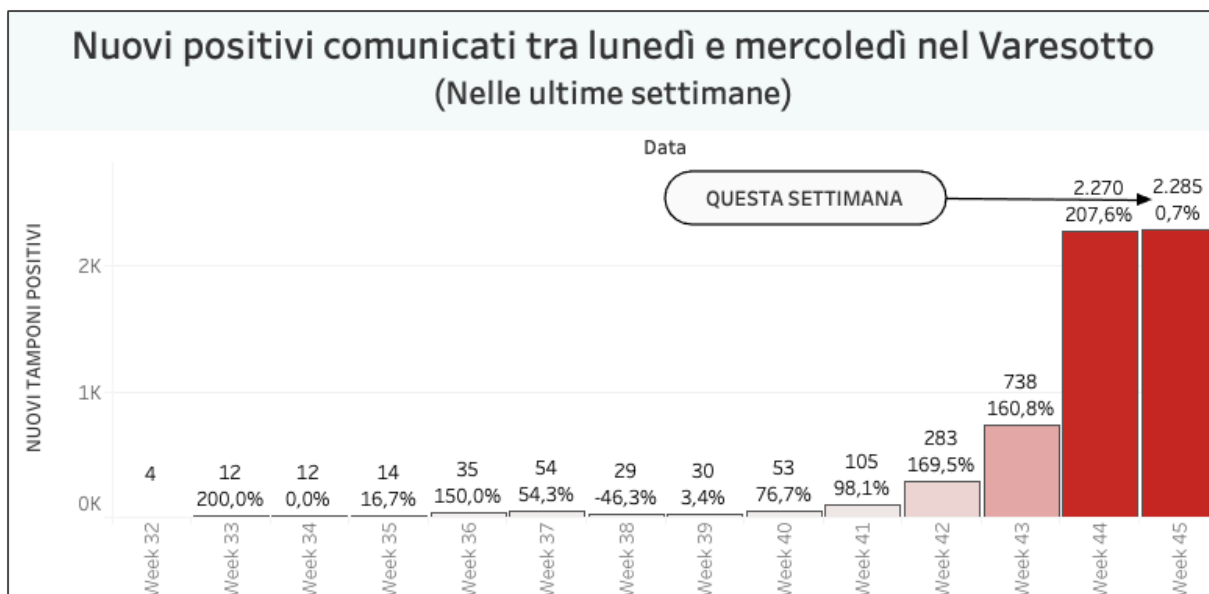
RICOVERI: L'ospedale di Circolo di Varese è “quasi” totalmente Covid. Rimangono solo pochi letti di degenza “Covid negativi” per quelle patologie più gravi e urgenti di natura cardiologica e oncologica. Il ritmo dei ricoveri continua a rimanere elevato. **Siamo ben al di sopra dei 400 pazienti Covid** e si stanno preparando gli ultimi 50 letti a disposizione. Da lunedì era stato predisposto anche l'ospedale di Angera che entro stasera arriverà a riempire tutti i 75 posti letto attivati per far fronte all'emergenza. Da oggi pomeriggio è pronto ad accogliere degenti covid+ anche l'Ospedale di Luino, con 24 posti letto dedicati. **LEGGI QUI L'APPROFONDIMENTO**

ANALISI DEI DATI: Il dato positivo che si registra oggi è la percentuale di tamponi positivi sul totale di tamponi effettuati. È un indicatore importante perché può essere misurato quotidianamente e dopo diversi giorni di costante salita oggi a livello regionale ha una piccola inversione di tendenza e **scende dal 21% di ieri al 17,7%**. Purtroppo questo dato non è disponibile a livello provinciale (una **fotografia della scorsa settimana mostra nel Varesotto** un 24% di tamponi sul totale di quelli effettuati).

Confortante ma da prendere con molta cautela è anche il confronto settimanale: il numero di tamponi comunicato fino ad oggi è identico a quello comunicato negli stessi giorni della scorsa settimana.

Andamento settimanale dei tamponi positivi in provincia

Vista l'oscillazione del numero di tamponi comunicati quotidianamente, che non è mai uniforme nei giorni della settimana, abbiamo costruito una visualizzazione che permette di confrontare i dati comunicati giorno per giorno con quelli degli stessi giorni della settimana precedente. In provincia di Varese quelli comunicati tra lunedì e mercoledì della settimana scorsa erano 2270 questa settimana sono 2285. **È meno dell'1% in più.**



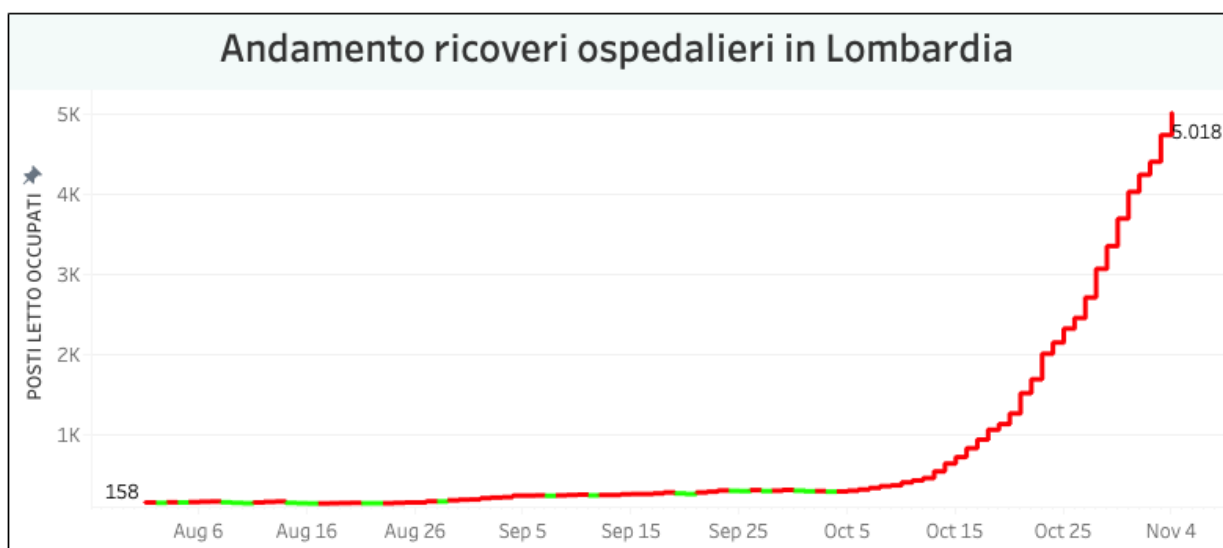
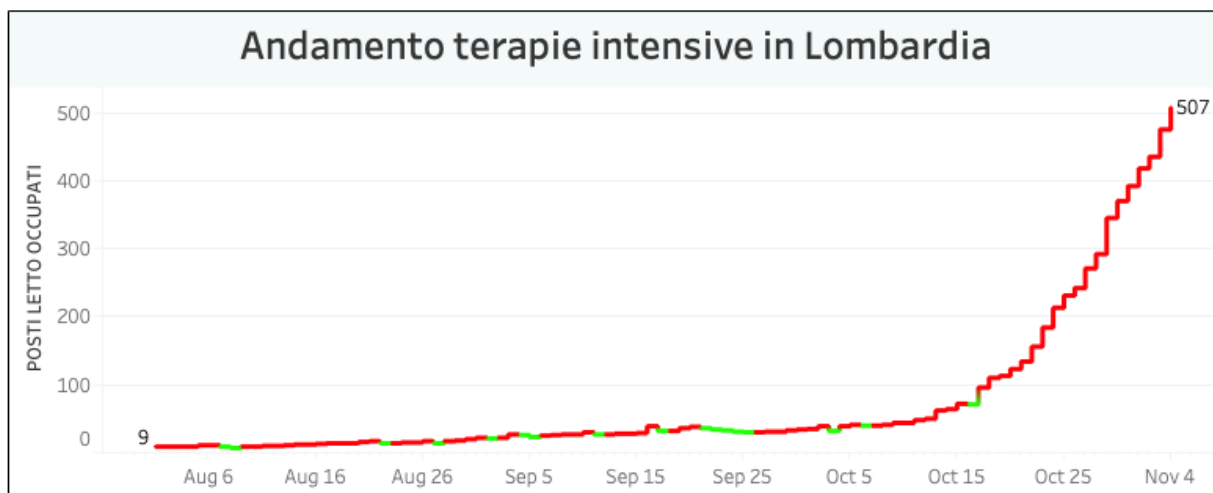
Nella regione Lombardia il numero dei tamponi comunicato oggi è di 43.716. **I nuovi positivi sono 7.758, per una percentuale pari al 17,7% sul numero di tamponi effettuati.** In lombardia i cittadini attualmente positivi al virus sono 104.733 (+6.167).

I dati di mercoledì 4 novembre in Lombardia

- i tamponi effettuati: 43.716, totale complessivo: 3.084.414
- i nuovi casi positivi: 7.758 (di cui 284 'debolmente positivi' e 67 a seguito di test sierologico)
- i guariti/dimessi totale complessivo: 101.610 (+1.495), di cui 5.169 dimessi e 96.441 guariti
- **in terapia intensiva: 507 (+32)**
- i ricoverati non in terapia intensiva: 5.018 (+278)
- i decessi, totale complessivo: 17.848 (+96)



L'andamento delle terapie intensive e dei ricoveri in Lombardia



Nuovi casi nelle province lombarde

Milano: 81.939 **(+3613)** di cui **1.726** a Milano città

Brescia: 22.808 **(+587)**

Monza e della Brianza: 21.855 **(+898)**

Bergamo: 19.117 **(+240)**

Como: 11.844 **(+457)**

Pavia: 11.279 **(+314)**

Cremona: 9.044 **(+152)**

Mantova: 6.388 **(+188)**

Lecco: 6.136 **(+230)**

Lodi: 5.699 **(+129)**

Sondrio: 3.193 **(+135)**

Varese: **17.951 (+607)**

Aumenti nei 10 comuni con più contagi

Busto Arsizio 1755 casi totali da inizio anno **+78 rispetto a ieri**

Varese 1506 casi totali da inizio anno **+46 rispetto a ieri**

Gallarate 1150 casi totali da inizio anno **+42 rispetto a ieri**

Saronno 1021 casi totali da inizio anno **+53 rispetto a ieri**

Caronno Pertusella 497 casi totali da inizio anno **+11 rispetto a ieri**

Malnate 445 casi totali da inizio anno **+15 rispetto a ieri**

Tradate 427 casi totali da inizio anno **+5 rispetto a ieri**

Somma Lombardo 350 casi totali da inizio anno **+6 rispetto a ieri**

Samarate 360 casi totali da inizio anno **+13 rispetto a ieri**

Cassano Magnago 422 casi totali da inizio anno **+15 rispetto a ieri**

Numero di cittadini positivi nei comuni del Varesotto

Mappa costruita sulla base delle comunicazioni dei sindaci. I dati sono inseriti dalla redazione manualmente e dunque possono non essere sempre aggiornati.

I dati in Italia

Casi totali – Attualmente positivi – **incremento giornaliero**

Lombardia: 224.191 (104.733) **(+7.758)**

Piemonte: 81.409 (41.577) **(+3.577)**

Campania: 69.613 (54.488) **(+4.181)**

Veneto: 65.531 (37.536) **(+2.436)**

Emilia-Romagna: 62.914 (29.974) **(+1.758)**

Lazio: 55.273 (41.883) **(+2.432)**

Toscana: 52.815 (35.464) **(+1.828)**

Liguria: 32.117 (10.467) **(+1.122)**

Sicilia: 26.080 (17.618) **(+1.155)**

Puglia: 22.085 (14.233) **(+994)**

Marche: 16.261 (7.998) **(+653)**

Abruzzo: 12.543 (8.032) **(+423)**

Friuli Venezia Giulia: 12.264 (5.981) **(+436)**

Umbria: 12.056 (7.836) **(+496)**

Sardegna: 10.640 (7.048) **(+184)**

P.A. Bolzano: 10.097 (6.796) **(+249)**

P.A. Trento: 9.872 (2.318) **(+225)**

Calabria: 6.092 (3.893) **(+262)**

Valle d'Aosta: 3.720 (2.124) **(+129)**

Basilicata: 2.788 (1.994) **(+226)**

Molise: 2.016 (1.242) **(+26)**

I dati in Piemonte

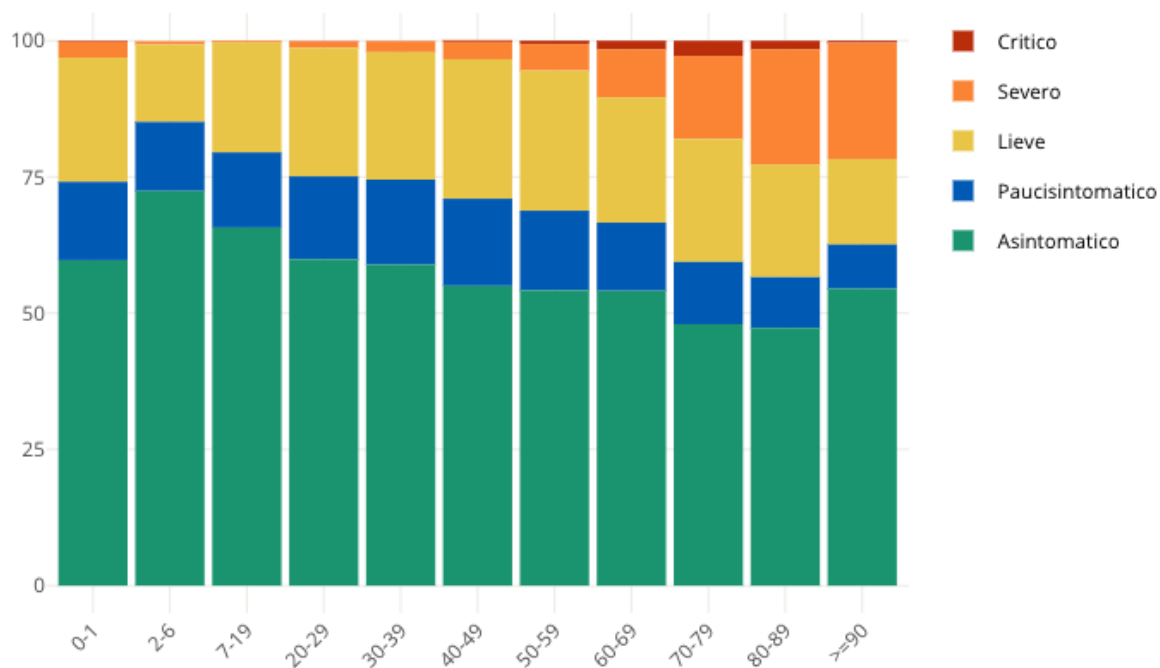
Piemonte contagi di nuovo in crescita, i positivi sono 3577

Insorgenza di sintomi nei positivi: casi degli ultimi 30 giorni in Italia

Come noto siamo in una fase nella quale i positivi al virus spesso emergono nell'ambito di

campagne sierologiche, controlli dei contatti e in caso di rientro dall'estero. Questo fa emergere un numero di positivi privo di sintomatologia molto più alto rispetto a quanto avveniva durante la prima ondata di SarsCov-2 quando i tamponi venivano fatti soprattutto a persone che presentavano una sintomatologia evidente. **Il grafico seguente è elaborato da Epicentro.iss.**

Proporzioni (%) di casi di COVID-19 segnalati in Italia negli ultimi 30 giorni per stato clinico e classe di età (dato disponibile per 123.160 casi)



This entry was posted on Wednesday, November 4th, 2020 at 5:38 pm and is filed under [Lombardia, Salute](#)

You can follow any responses to this entry through the [Comments \(RSS\)](#) feed. Responses are currently closed, but you can [trackback](#) from your own site.